

sweaters
& polar fleece





PM 447 YELLOWSTONE

- felpa girocollo
 - collo elasticizzato con piping bianco
 - polsini e fondomaglia elasticizzati
 - ribattitura doppio ago su collo, maniche e orlo
 - spalle rinforzate con doppia cucitura
 - nastro di rinforzo interno da spalla a spalla, collo incluso
 - colori reattivi
-
- TAGLIE: S - M - L - XL - XXL a richiesta
-
- MATERIALE: 35% cotone - 65% poliestere
-
- PESO: 280 gr.



NE

PM 449 GRAN CANYON

- **felpa** collo a lupetto
 - zip corta con cursore
 - collo, polsino e fondomaglia elasticizzati con righe a contrasto
 - ribattitura doppio ago su collo, maniche e orlo
 - spalle rinforzate con doppia cucitura
 - nastro di rinforzo interno da spalla a spalla, collo incluso
 - colori reattivi
-
- **TAGLIE:** S - M - L - XL - XXL a richiesta
 - **MATERIALE:** 35% cotone - 65% poliestere
 - **PESO:** 280 gr.





RY



NE



GR



BL



BI



PM 451 YOSEMITE

- **felpa** con cappuccio foderato
- **cordoncini in contrasto**
- polsini e fondomaglia elasticizzati
- **tasche a marsupio**
- ribattitura doppia ago su collo, maniche e orlo
- spalle rinforzate con doppia cucitura
- nastro di rinforzo interno da spalla a spalla, collo incluso
- colori reattivi
- **TAGLIE:** S - M - L - XL - XXL a richiesta
- **MATERIALE:** 35% cotone
65% poliestere
- **PESO:** 280 gr.



NE



BL



GR



- TASCHINO
- PORTAPENNE
- GANCIO PORTACHIAVE
- RICAMO ITALIA



PORTABADGE

PM 453 ITALIAN WORKER

- **felpa** collo a lupetto
- zip lunga coperta
- polsini e fondomaglia elasticizzati
- tasca con zip
- 2 tasche a marsupio
- taschino con portapenne
- bandiera italia ricamata
- tasca sul braccio portabadge
- ribattitura doppio ago su collo, maniche e orlo
- spalle rinforzate con doppia cucitura
- nastro di rinforzo interno da spalla a spalla, collo incluso
- colori reattivi
- **TAGLIE:** M - L - XL - XXL a richiesta
- **MATERIALE:** 35% cotone - 65% poliestere
- **PESO:** 280 gr.

sweaters
& polar fleece

390

PM 457 ITALY

- **felpa** collo a lupetto tricolore
 - zip lunga coperta
 - polsini tricolore elasticizzati
 - fondomaglia elasticizzata
 - tasche con zip coperte
 - ribattitura doppio ago su collo, maniche e orlo
 - spalle rinforzate con doppia cucitura
 - nastro di rinforzo interno da spalla a spalla, collo incluso
 - colori reattivi
-
- **TAGLIE:** M - L - XL - XXL a richiesta
 - **MATERIALE:** 35% cotone
65% poliestere
 - **PESO:** 280 gr.



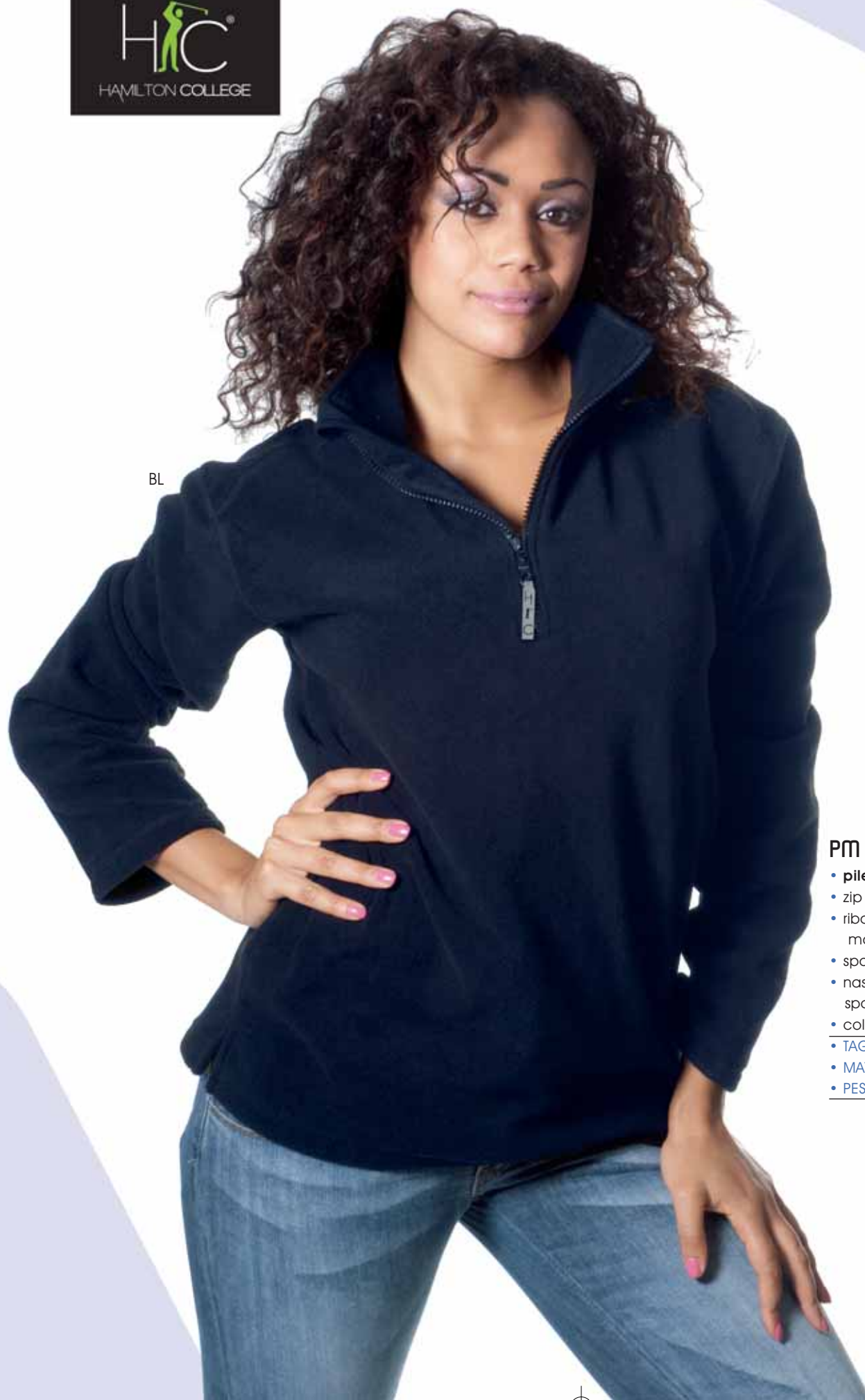


DOPPIO CORSO

NE

PM 459 MISSOURI

- **felpa** collo a lupetto con righe a contrasto
- zip lunga con doppio cursore
- **2 tasche con zip**
- polsini e fondomaglia elasticizzati con righe a contrasto
- ribattitura doppio ago su collo, maniche e orlo
- spalle rinforzate con doppia cucitura
- nastro di rinforzo interno da spalla a spalla, collo incluso
- colori reattivi
- **TAGLIE:** S - M - L - XL - XXL a richiesta
- **MATERIALE:** 35% cotone - 65% poliestere
- **PESO:** 310 gr.



BL



RY



NE



GR

PM 502 ALASKA

- pile collo a lupetto
- zip corta
- ribattitura doppio ago su collo, maniche e orlo
- spalle rinforzate con doppia cucitura
- nastro di rinforzo interno da spalla a spalla, collo incluso
- colori reattivi
- TAGLIE: M - L - XL - XXL a richiesta
- MATERIALE: 100% poliestere
- PESO: 180 gr.



RY

PM 504 TORONTO

- pile collo a lupetto
 - interno collo a contrasto
 - zip corta
 - elastico stringivita
 - tasche a marsupio
 - taschino con zip
 - ribattitura doppio ago su collo, maniche e orlo
 - spalle rinforzate con doppia cucitura
 - nastro di rinforzo interno da spalla a spalla, collo incluso
 - colori reattivi
-
- TAGLIE: M - L - XL - XXL a richiesta
 - MATERIALE: 100% poliestere
 - PESO: 280 gr.



BY



BG



INTERNO COLLO
A CONTRASTO



ELASTICO STRINGIVITA



RY

- CORPO ROYAL BLU
- PARTICOLARI NAVY BLU



GR

- CORPO GRIGIO
- PARTICOLARI NERI



- ELASTICO STRINGIVITA
- COLORI A CONTRASTO

BL



PM 506 ASPEN

- pile bicolore collo a lupetto
- interno collo e fascie laterali a contrasto
- zip lunga doppio cursore
- elastico stringivita
- ribattitura doppio ago su collo, maniche e orlo
- spalle rinforzate con doppia cucitura
- nastro di rinforzo interno da spalla a spalla, collo incluso
- colori reattivi
- TAGLIE: M - L - XL - XXL a richiesta
- MATERIALE: 100% poliestere
- PESO: 280 gr.

ETICHETTA
SERIGRAFABILE



PM 560 SCIARPA

- pile anti-pilling
- etichetta serigrafabile
- DIMENSIONE: cm 30x150 ca
- MATERIALE: 100% poliestere
- PESO: 280 gr.



PM 565 CAPPELLINO

- pile anti-pilling
- etichetta serigrafabile
- taglia unica
- MATERIALE: 100% poliestere
- PESO: 280 gr.



ETICHETTA
SERIGRAFABILE



NE



RY



BL

GR

PM 580 TRAINING PLUS

- cappellino
- etichetta serigrafabile
- taglia unica
- **MATERIALE:** 100% acrilico
- **PESO:** 45 gr.

PM 585 TRAINING

- cappellino
- taglia unica
- **MATERIALE:** 100% acrilico
- **PESO:** 45 gr.

BL

RO

NE

RY

VE

GI



sweaters
& polar fleece